

## Miejsce pobytu

W potocznym rozumieniu miejsce to obszar lub punkt w przestrzeni określony wymiernymi parametrami liczbowymi i opisowymi.

Jednakże wedle geografii humanistycznej prawdziwą istotę miejsca wyznaczają nie tylko jego współrzędne kartograficzne, ale nasz osobisty, emocjonalny do niego stosunek.

Tak zdefiniowane miejsca są rodzajem kalki, w której odnajdujemy swoje odbicia; to sytuacje, kiedy widoki świata w szczególny sposób rezonują z naszym wnętrzem, a wykonanie zdjęcia staje się bezwzględny imperatywem.

**Miejsce** jest nie tylko tam, gdzie często przebywamy, ale i tam, gdzie jesteśmy przez chwilę, okazjonalnie, a nawet przypadkowo. Efemeryczne, krótkie odczucia, mogą na zawsze pozostać w pamięci, jako szczególne chwile, warte zanotowania.

**Miejsce** może się przejawiać w różnej skali: od abstrakcyjnego, umownego punktu w przestrzeni, aż do wszechogarniającego Kosmosu.

**Miejsce** najczęściej istnieje obiektywnie, ale można je też stworzyć samemu, posługując się wyobraźnią wspartą potrzebą kreowania nowych rzeczywistości.

Piotr Komorowski, kurator wystawy

## Autorzy i prace

Patrycja **Basińska** — z cyklu *Box Camera*

Tomasz **Fronckiewicz** — *Ukryte Planety*

Tomasz **Jodłowski** — *Moje miejsce*

Piotr **Komorowski** — *Jest i nie jest*

Krzysztof **Kuczyński** — *Konstatacje*

Katarzyna **Laskus** — *Nowa Huta Wertykalna*

Magdalena **Lasota** — *Pozdrowienia z Wrocławia – pocztówki*

Ewa **Martyniszyn** — *Pragnienie ostateczne*

Sławomir **Mielnik** — *Schemat studiów*

Mateusz **Palka** — *być*

Michał **Pietrzak** — *Habitat 2*

Krzysztof **Saj** — *Italian Triptic*

Grzegorz **Sawa-Borysławski** — *thirty/trzydzieści*

Alina **Ścibor** — *Strefa/zona*

Dorota **Sitnik** — *Alegorie tożsamości*

Paweł **Sokołowski** — *Wałbrzych Fabryczny*

Rafał **Warzecha** — *Miejsce pobytu*

Iwona **Wojtycza-Fronckiewicz** — *Cywilizacje, których nie było*

Patrycja **Basińska** • Tomasz **Fronckiewicz** • Tomasz **Jodłowski** • Piotr **Komorowski** • Krzysztof **Kuczyński** • Katarzyna **Laskus** • Magdalena **Lasota** • Ewa **Martyniszyn** • Sławomir **Mielnik** • Mateusz **Palka** • Michał **Pietrzak** • Krzysztof **Saj** • Grzegorz **Sawa-Borysławski** • Alina **Ścibor** • Dorota **Sitnik** • Paweł **Sokołowski** • Rafał **Warzecha** • Iwona **Wojtycza-Fronckiewicz**



## Miejsce pobytu

3.03–2.04.2017 r.

Muzeum Miejskie Wrocławia

Arsenał Miejski, Wrocław, ul. Cieszyńskiego 9

wernisaż: 7.03.2017, godz. 18<sup>00</sup>

Związek Polskich Artystów Fotografików  
Okręg Dolnośląski

Miejsce pobytu  
wystawa fotografii



Patrycja Basińska



Tomasz Fronckiewicz



Tomasz Jodłowski



Piotr Komorowski



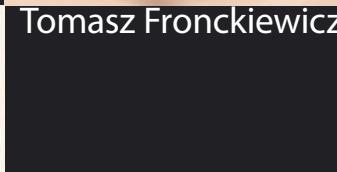
Krzysztof Kuczyński



Katarzyna Laskus



Magdalena Lasota



Ewa Martyniszyn



Sławomir Mielnik



Mateusz Palka



Michał Pietrzak



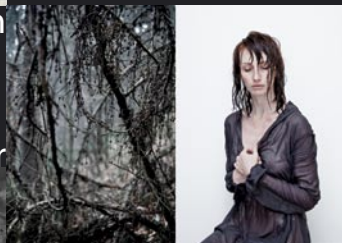
Krzysztof Saj



Grzegorz Sawa  
-Borysławski



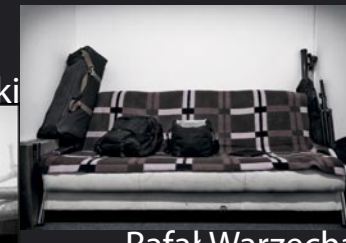
Alina Ścibor



Dorota Sitnik



Paweł Sokołowski



Rafał Warzecha



Iwona Wojtyca  
-Fronckiewicz